



採用職種
社員教育
採用フロー

アグロ カネショウ株式会社

研究部 合成課

(勤務地:埼玉県所沢市)

業務内容:

合成課:

有機合成化学を使って新しい農薬を発見する仕事です
探索合成研究に興味のある学生さんがいましたら
ぜひ応募して研究所を見学に来てください

希望したい学生(博士課程是前期、後期終了予定者)

- ・工学部、理学部、薬学部、農学部系で、
有機化合物の合成に関する研究をしていた学生

研究部 合成課 ～創薬研究の最上流～

合成課は、新しい農薬の有効成分(原体)を創成する部署です。

画期的な農薬原体の発見は農家さんを助け、世界の農業の発展に寄与します。

一方で現在、新農薬の上市にいたるまでには厳しい安全性の審査やコスト面の制約があり、新剤となるのは50,000化合物に1つ(あるいはそれ以下)といわれています。

自社スクリーニング結果

新反応新技術

新規原体

他社特許の調査

アイデアひらめき

ドラッグデザインの方法

合成課では自らデザインした化合物を実際に合成し、その生物試験(スクリーニング)結果をもとに、さらにデザインを進めて改良を目指します。

狙った通りの効果(生物活性)が得られたときの喜びは仕事の大きなやりがいのひとつです。

我こそはという皆さん、ぜひ一度ラボを見に来てください!

数名×3チーム制。新入社員は各チームリーダーの下、自分のテーマを進めます

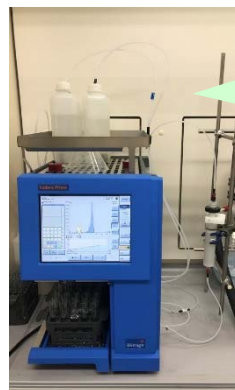
仕事中は真剣ですが仲の良い部署です!



↑農薬の販売にいたる大まかな流れ



↑400MHz NMR (カラム)



↑自動精製装置

有機合成に必要な機器が揃っています



研究職 生物課

(勤務地: 茨城県結城市)

業務内容:

殺虫効果を期待して合成した有機化合物防虫効果の検索研究、有効な化合物の生物学的な特性研究並びに、実際の使用場面である圃場(農場)での防除効果の確認を主とする業務です。

希望したい学生(博士課程是前期、後期終了予定者)

- ・農学部 of 応用昆虫学の研究室出身の学生を中心に、線虫関連の研究、昆虫生理学、農薬の作用機作に関連する研究に携わってきた学生
- ・薬学部の薬理に関する研究をしてきた学生
- ・理学部の生物特に昆虫に関する研究をしてきた学生

研究部生物課

「農家に寄り添う農薬」を目指して

業務

- 創薬（新規害虫防除剤、新規病害防除剤の発明）
 - 市場性のある新規農薬を生み出す
 - 生物現象を見極めて、農薬の効果を最大化する
- 農薬にまつわる課題の打破（殺虫剤抵抗性、薬剤耐性菌）
- 営業支援

研究領域

農薬学
薬学（薬理動態）
昆虫生態学
植物病理学
生化学／遺伝子工学
天然物有機化学
植物生理学

農薬メーカーを志望する皆様へ（3年目社員）

生物課は研究開発に携わるあらゆる部署の中でも製品の性能を判断する重要な部署です。

研究開発は生物課の導いた結論を信じて進みます。一つの結果次第で費やした努力と莫大な費用が水の泡になるときもあります。

自分の決断に責任を持つこと、後悔しないようにやりきることが何よりも重要だと思っています。

皆さんも後悔しない就職活動を目指して頑張ってください。

TCA

(テクニカル & コマーシャル・アドバイザー)

営業職(勤務地: 全国の支店・営業所)

販売契約を交わしている小売店、卸さんへの販売、
販売先との同行PR、農家説明会の実施、比較展示圃場の設営、
農家訪問と聞き取り調査、
散布実演、土壌診断

技術普及職(勤務地: 所沢事業所を拠点に全国を担当)

新規登録取得のための作物試験計画と実施
試験場との情報交換、営業・開発・研究との情報交換
支店・営業所の技術フォロー

技術普及部の紹介

農家の期待に応えるサービス提供型企业を目指して！！

☆普及課

- ・各地域での展示圃試験活動
- ・各県試験場訪問
- ・農薬の使用法説明会実施
- ・支店、営業所に対する支援活動

☆普及業務課

- ・作物登録拡大に関する業務
- ・開発剤に関する試験場との連携

☆宣伝広報課

- ・チラシ管理
- ・ホームページの更新
- ・製品ラベルの管理

☆土壌分析室

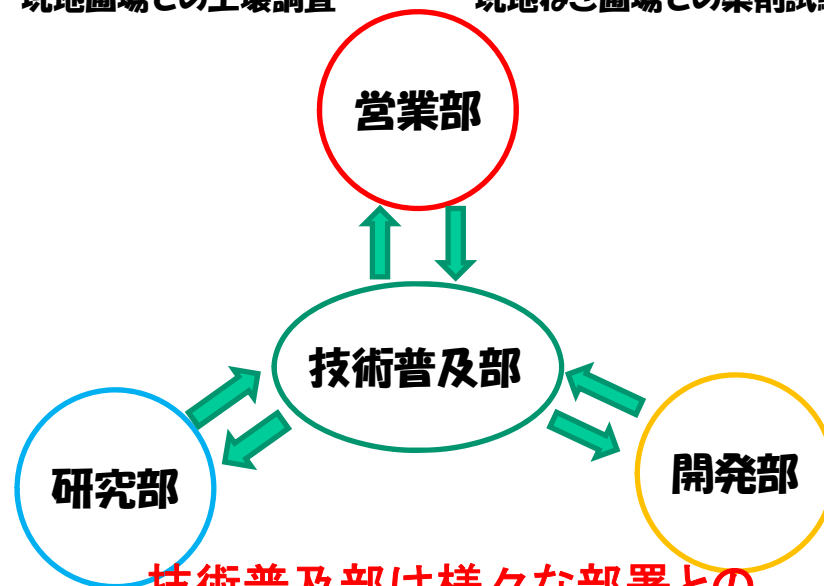
- ・全国区の土壌分析
- ・土壌病害虫研究者との連携



現地圃場での土壌調査



現地ねぎ圃場での薬剤試験



技術普及部は様々な部署との橋渡しとなる部署！



営業部 北海道支店

試される大地 北海道ってどんなところ？



ばれいしょ、甜菜、小麦、豆類をはじめ、水稻、果樹など
多種多様な作物が栽培されている。

地域により作物、気候、栽培様式が異なる。

様々な海外の技術が導入されるなど**日本の農業の最先端**を担う。

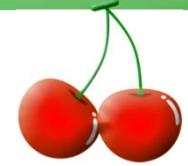
弊社の活動: 農薬・栽培の技術や情報を提供(TCA活動)

- 農家が抱える問題の解決
- 収量・品質の向上
- 食の安全確保
- 地域経済への貢献などを旨とする



国内農業最先端の地で いっしょに働きませんか？





東北支店 南東北営業所

○所在地：山形県山形市

○従業員：8名（TCA(営業)6名、事務2名）

○管轄担当県（宮城県・山形県・福島県）

○主な作物：りんご、おうとう、もも、きゅうり 等

・TCAの仕事内容

- ①農薬を散布する（現場で実際に散布し、試験を実施する）。
汗をかく仕事も多いです。
- ②農家のためにできることを考える。
聞く耳を持って取り組みましょう。

・営業所PR

時期になれば様々な果物や野菜が食べれます。
（さくらんぼが大好きな方はいかがですか。）

・色々な作物を生産している地域なのでたくさん勉強できます。



研修を通じて
スキルアップ!



農家さんへの
情報提供!



薬剤の散布実演!



展示圃活動!



アグロカネショウ
東海支店・静岡営業所



農家説明会!



アグロカネショウのTCAは
「どこまでも農家とともに」の
精神で活動しています!



西日本支店紹介

西日本支店(大阪)

西 日 本 支 店	西日本支店 (大阪)	大阪・滋賀・京都 兵庫・奈良・和歌山
	広島営業所	広島・鳥取・岡山 山口・島根
	高松営業所	香川・徳島 高松・愛媛



試験展示圃



巡回・同行



展示会



実演会



調査



高松営業所



従業員数6人(支店長1人、営業4人、事務員1人)
営業…1人1県体制！(香川、徳島、愛媛、高知)



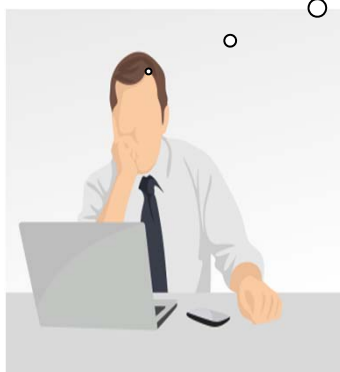
事務所からはこんないい眺めが見えることも…!?



営業所で借りている圃場(約10a)

四国地区でよく栽培されている作物を中心に、各社員がテーマをもって作物を栽培しています！
写真奥には果樹も植わっています。

高松営業所の人ってどんな仕事をしているの・・・？



- ・会員店さんと同行し、農家さんやJAを訪問して製品の普及を行う！
→農家さんの困っていることを聞き問題解決のための力となります。
- ・展示圃活動を通じて、使用してもらう方々に製品をよく理解してもらう！
→安全な使用方法、効果について実演を通して理解してもらいます。
- ・説明会を行い、農家さんに詳しい農薬の情報提供を行う！
→製品についての詳しい説明だけでなく、発生している病害虫についての情報提供、共有も行います。

まだまだ語り尽くせませんが、**農家さんのために**、日々頑張っています！

ひとことでは語りつくせないアグロカネショウの営業それが…

Technical Commercial Adviser

ネコブ線虫を検鏡したり



お客さんの前で散布実演



研修を通じてお客さんとBaND剤
と関わりの深い土を学ぶ



展示圃場で現地での商品の
効果をアピール
自社商品区



農家さんから
生育不良の相談を受け
生育改善方法を
提案して一緒に改善に
取り組む



どこまでも農家とともに

開発部



国内および海外で

新規開発中の薬剤や現在販売している
薬剤について

今後の拡大・登録維持のために必要な社内・
社外試験の管理特許情報の整理確認、市場
調査等を行う部署です

英会話に自信ある学生の応募大歓迎です



開発部の
担当地域は世界です

山口工場

◇工程品質管理

【仕事の内容】

- ・原体受入検査(分析)
- ・製品の最終検査(分析)
- ・登録票の配布・発送など

現在 山口県防府市に建設中
2018年11月より稼働開始予定です

アグロ カネショウ最大の物流拠点となります

◇製造業務

【仕事の内容】

- ・農薬加工作業のオペレーター
(仕込み作業、取り出し作業、水洗作業等)
- ・農薬製品包装ラインのオペレーター
(バルク充填、包装資材補給、ラックへの搬入、水洗作業等)



管理系事務職

どこの会社でも必ずある仕事ですがルーチンであっても自分で工夫できる社風なので、新たな仕事の企画提案が楽しくできます

・ 経理業務

現金出納、支払業務、伝票入力
予算実績管理、固定資産管理 等

<応募資格>

日商簿記3級以上の資格を有している又は取得予定のある方、
資格がなくても入社後勉強して取得する意思がある方

・ 人事総務業務

社員の入社・異動・退職に係る諸手続き業務
株式業務、契約に関わる法務文書管理業務、採用、社員教育 等

<応募資格>

視野が広く、人と関わるのが好きで、
表に出ない影の仕事でも苦にならない方



社員教育について

☆新入社員研修

5月上旬から約1ヶ月、農家さんに泊まり込み農家さんの生活、作業を体験していただきます研修先はりんご、さくらんぼ、梨、メロン、茶、花木等様々な農家さんのお宅になります

☆フォローアップ研修

入社3年目の収穫期に入社時にお世話になった農家さんのお宅で自身の成長をみていただく研修を約2週間実施します



研修を実施して

＜新入社員の感想＞

- ・ 農家の方がどれだけ真剣に農業と向き合っているかを知ることができた
- ・ 会社の利益が生まれる現場を実感！
- ・ 農薬開発のモチベーションが高まった

＜フォローアップ研修の感想＞

- ・ 人間として、農薬メーカーに勤める社員として成長を実感できた
- ・ 3年に1回くらいで、感謝の意を込めて農家研修受け入れ先 農家さんとの食事会等を行いたい
- ・ 生産者の考えを深く理解できた研修
- ・ 農家さんの時間は限られているため、貴重な時間をいただいて情報交換をさせていただいていることを意識する

農薬の知識はなくても大丈夫!?

研究職、開発職、営業・技術普及職に配属になる方は

入社1年目 研究部 生物課に 配属となり
農薬の基礎、作物の仕立て、 虫の生態等配属後に必要となる知識を学びます。

採用試験の段階でどの職種で働きたいのか面接日時を分けています。

採用フロー

3月1日より

「マイナビ」にてエントリーを開始します

エントリーシートを提出いただきました方

のみ「研究所見学ができる説明会」に参加

いただけます

採用試験への参加は説明会に来れなくても

可能です。



まずはマイナビで

「アグロ カネショウ」を検索してください